

SJUKDOMSSTABILISERING ÄR VIKTIGT FÖR SMA PERSONER SOM LEVER MED SMA



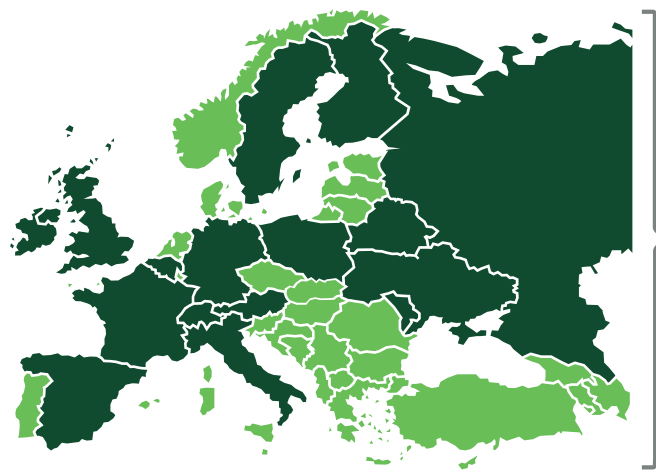
UTAN ÅTGÄRDER SKULLE PERSONER SOM LEVER MED SPINAL MUSKELATROFI (SMA) SE EN FÖRSÄMRING AV SIN SJUKDOM ÖVER TID...^{1,2}



...DET ÄR DÄRFÖR VIKTIGT ATT STABILISERA OCH UPPRÄTTHÅLLA DEN MOTORISKA FUNKTIONEN SÅ LÄNGE SOM MÖJLIGT.

DET HÄR ÄR VAD PERSONER SOM LEVER MED SMA OCH DERAS VÄRDGIVARE TYCKER...

16
LÄNDER



822
DELTAGARE

52% (425) AV DEM REPRÄSENTERADE VUXNA PERSONER - 20 ÅR OCH ÄLDRE - SOM LEVER MED SMA



436

PERSONER SOM LEVER MED SMA



383

FÖRÄLDRAR/
VÄRDGIVARE



3

EJ UTLÄMNAD
INFORMATION

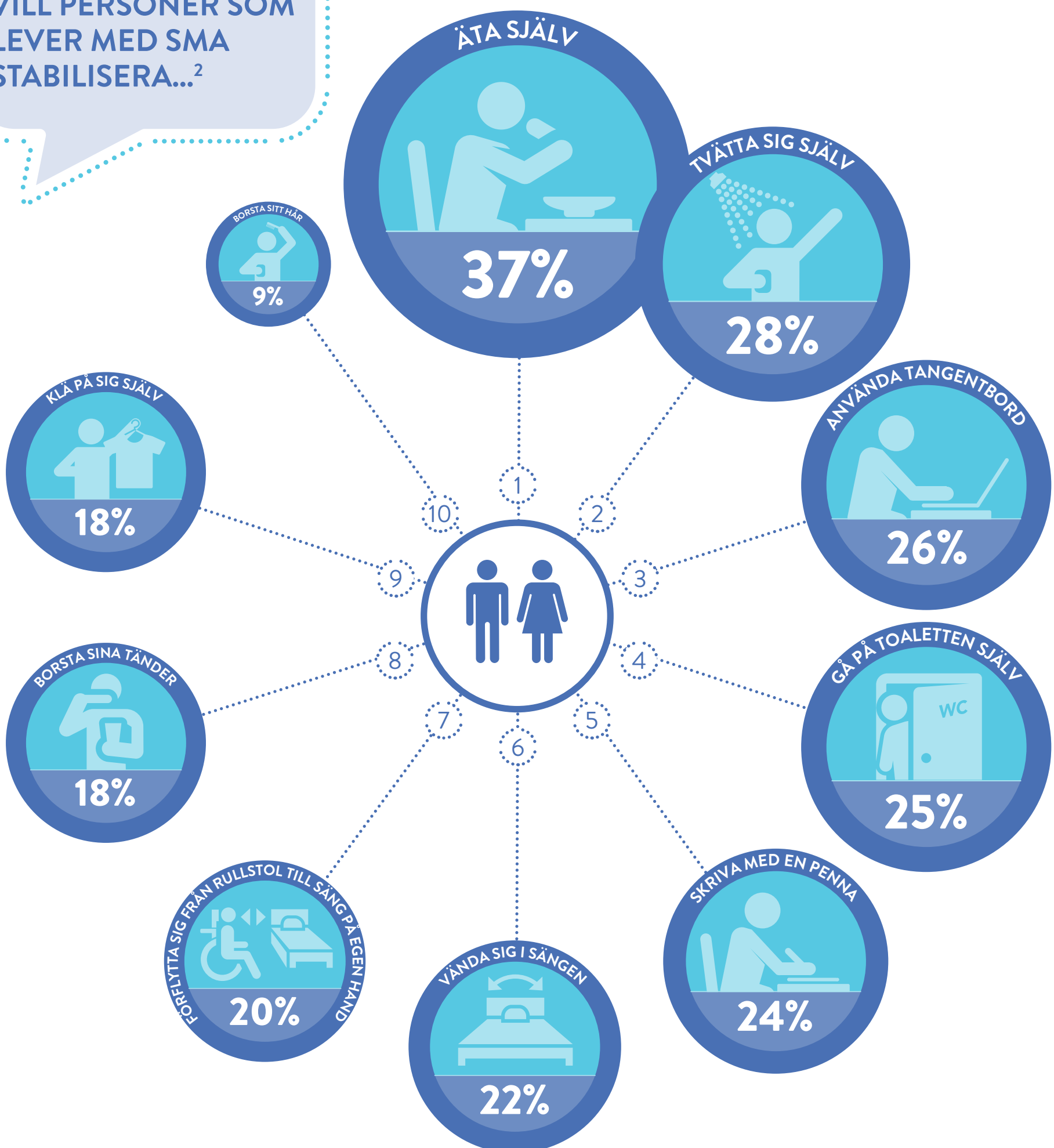


En nyligen utförd undersökning av personer som drabbats av typ ii/iii sma, beskrev påverkan på livskvalitet och förväntningar på vårdalternativ

ATT STABILISERA SJUKDOMEN ÄR VIKTIGT FÖR PERSONER SOM LEVER MED SMA. DET HÄR BETYDER DET FÖR DEM...²

81% 81% AV DELTAGARNA ANSER ATT DET SKULLE INNEBÄRA STORA FRAMSTEG

DESSA FÖRMÅGOR VILL PERSONER SOM LEVER MED SMA STABILISERA...²



DERAS PERSONLIGA ERFARENHETER MED SMA STYR VAD DE VILL FÅ UT AV VÅRDEN. DET HÄR TYCKTE DE VAR VIKTIGT...²

HOSTA OCH ANDNING

20%

ANDNINGSFUNKTIONER

(förbättring eller stabilisering, inkluderat hosta och att svälja)

GÅ I TRAPPOR GÅ

16%

FÖRBÄTTRA PROXIMAL MOBILITET FUNKTIONALITET

(resa sig, balansera, gå, hoppa, springa, gå i trappor)

STABILISERING FÖRBÄTTRING

13%

MUSKELSTYRKA STABILISERING/
FÖRBÄTTRING